

BAB V

**ANALISIS HUBUNGAN MENONTON PROGRAM ACARA CHATTING
BERSAMA YUSUF MANSYUR DI ANTV DENGAN MOTIVASI
BERSEDEKAH HARTA MASYARAKAT DESA TENNGELES
KECAMATAN MEJOBBO KABUPATEN KUDUS**

A. Deskripsi Data Hasil Penelitian

1. Data Hasil Angket tentang Menonton Program Acara Chatting Bersama Yusuf Mansyur di ANTV

Berdasarkan hasil uji validitas item Menonton Program Acara Chatting Bersama Yusuf Mansyur di ANTV sebanyak 30 yang bisa diujikan adalah 24 (valid), sedangkan yang tidak bisa diujikan sebanyak 6 angket (tidak valid)

Tabel 5.1
**Persentase Validitas Angket Menonton Program Acara
Chatting Bersama Yusuf Mansyur di ANTV**

No	Kriteria	No. Soal	Jumlah	Persentase
1	Valid	1, 2, 3, 4, 6, 7, 8, 9, 11, 12, 13, 14, 15, 16, 18, 19, 20, 21, 22, 23, 26, 27, 28, 30	24	80%
2	Tidak Valid	5, 10, 17, 24, 25, 29	7	20%

Skor angket tentang Menonton Program Acara Chatting Bersama

Yusuf Mansyur di ANTV dari masing-masing responden terlampir.

2. Data Hasil Angket tentang Motivasi Bersedekah Harta

Berdasarkan hasil uji validitas item angket motivasi bersedekah harta sebanyak 30 yang bisa diujikan adalah 25 (valid), sedangkan yang tidak bisa diujikan sebanyak 5 angket (tidak valid)

Tabel 5.2
Persentase Validitas Motivasi Bersedekah Harta

No	Kriteria	No. Soal	Jumlah	Persentase
1	Valid	1, 2, 3, 4, 5, 7, 8, 9, 10, 11, 12, 13, 14, 16, 18, 19, 20, 22, 23, 24, 25, 26, 27, 28, 29	25	83.3%
2	Tidak Valid	6, 15, 17, 21, 30	5	16.67%

Skor angket tentang Motivasi Bersedekah Harta dari masing-masing responden terlampir

B. Pengujian Hipotesis

1. Analisis Pendahuluan

Untuk memperoleh data tentang hubungan menonton program acara Chatting bersama Yusuf Mansyur di ANTV dengan motivasi bersedekah masyarakat Desa Tenggeles Kecamatan Mejobo Kabupaten Kudus dari hasil angket yang telah diberikan kepada 58 orang.

Adapun angket pengukuran menggunakan skala Likert empat alternatif jawaban yaitu jawaban sangat setuju (SS) dan setuju (S), tidak setuju (TS), sangat tidak setuju (STS) untuk item positif dengan 4, 3, 2, 1 dan untuk item negatif dengan nilai 1, 2, 3, 4 Kemudian data disusun

dalam tabel hasil angket hubungan menonton program acara Chatting bersama Yusuf Mansyur di ANTV dengan motivasi bersedekah masyarakat Desa Tenggeles Kecamatan Mejobo Kabupaten Kudus. Untuk mengetahui lebih jelas mengenai hasil penelitian tersebut dapat dilihat pada deskripsi sebagai berikut:

a. Data Tentang Menonton Program Acara Chatting bersama Yusuf Mansyur di ANTV

1) Menentukan kualifikasi dan interval nilai

a. Range

Digunakan rumus sebagai berikut

$$\begin{aligned} R &= H - L + 1 \\ &= 93 - 70 + 1 = 24 \end{aligned}$$

Keterangan:

R = Range

H = Nilai tertinggi

L = Nilai terendah

b. Interval nilai

Digunakan rumus sebagai berikut:

$$\begin{aligned} i &= \frac{\text{range}}{\text{jumlah interval}} \\ &= \frac{24}{4} = 6 \end{aligned}$$

Dari hasil angket variabel x dengan nilai tertinggi 93 dan nilai terendah 70 diketahui interval nilai 6, maka dengan demikian dapat diperoleh kualifikasi interval nilai sebagai berikut:

Tabel 5.3

Interval Nilai

No	Interval	Keterangan
1	88 – 93	Baik Sekali
2	82 – 87	Baik
3	76 – 81	Cukup
4	70 – 75	Buruk

2) Tabel Distribusi Frekuensi

Tabel 5.4

Distribusi Frekuensi Menonton Program Acara Chatting

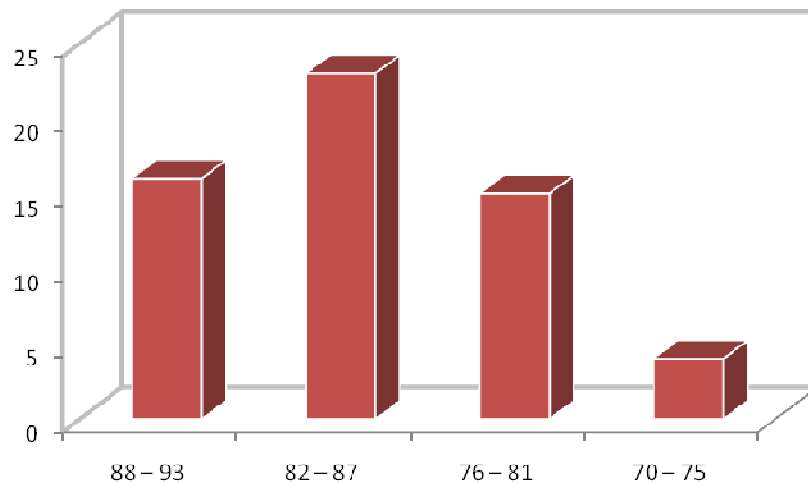
bersama Yusuf Mansyur di ANTV

No	Interval	Frekuensi	Fr(%)
1	88 – 93	16	28%
2	82 – 87	23	40%
3	76 – 81	15	26%
4	70 – 75	4	7%
Jumlah		58	100%

Dari hasil distribusi frekuensi tentang menonton program acara Chatting bersama Yusuf Mansyur di ANTV dapat diketahui bahwa interval 88 – 93 sebanyak 16 atau 28%, interval 82 – 87 sebanyak 23 atau 40%, interval 76 – 81 sebanyak 15 atau 26% dan interval 70 – 75 sebanyak 4 atau 7%

3) Gambar Grafik Histogram

Berdasarkan data distribusi frekuensi menonton program acara Chatting bersama Yusuf Mansyur di ANTV di atas, kemudian dapat divisualisasikan dalam bentuk grafik histogram seperti pada gambar berikut:



Gambar 1 : Grafik Histogram menonton program acara Chatting bersama Yusuf Mansyur di ANTV

4) Mencari nilai rata-rata (*mean*)

Mencari rata-rata menonton program acara Chatting bersama Yusuf Mansyur di ANTV dengan menggunakan rumus sebagai berikut:

$$\begin{aligned} M_x &= \frac{\sum x}{N} \\ &= \frac{4863}{58} \\ &= 83.845 \end{aligned}$$

Keterangan:

M = Rata-rata (mean)

$\sum x$ = Jumlah nilai variabel x

N = Jumlah responden

Dari analisis di atas diketahui bahwa menonton program acara Chatting bersama Yusuf Mansyur di ANTV termasuk pada kategori "**BAIK**" yaitu berada pada interval 82 – 87 hasil tersebut dilihat dari rata-rata sebesar 83.845.

b. Data tentang Motivasi Bersedekah Masyarakat Desa Tenggeles Kecamatan Mejobo Kabupaten Kudus

Untuk mengetahui nilai data tentang motivasi bersedekah masyarakat Desa Tenggeles Kecamatan Mejobo Kabupaten Kudus adalah dengan menjumlah skor jawaban angket dari responden sebagaimana terdapat dalam tabel berikut:

1) Menentukan kualifikasi dan interval nilai

a) Range

Digunakan rumus sebagai berikut

$$\begin{aligned} R &= H - L + 1 \\ &= 98 - 72 + 1 = 27 \end{aligned}$$

Keterangan:

R = Range

H = Nilai tertinggi

L = Nilai terendah

b) Interval nilai

Digunakan rumus sebagai berikut:

$$\begin{aligned} i &= \frac{\text{range}}{\text{jumlah interval}} \\ &= \frac{27}{4} = 6.75 \text{ dibulatkan menjadi } 7 \end{aligned}$$

Dari hasil angket motivasi bersedekah masyarakat Desa Tenggeles Kecamatan Mejobo Kabupaten Kudus dengan nilai tertinggi 103 dan nilai terendah 85 diketahui interval nilai 5, maka dengan demikian dapat diperoleh kualifikasi interval nilai sebagai berikut:

Interval Nilai

No	Interval	Keterangan
1	91 – 98	Baik Sekali
2	83 – 90	Baik
3	75 – 82	Cukup
4	67 – 74	Buruk

2) Tabel Distribusi Frekuensi

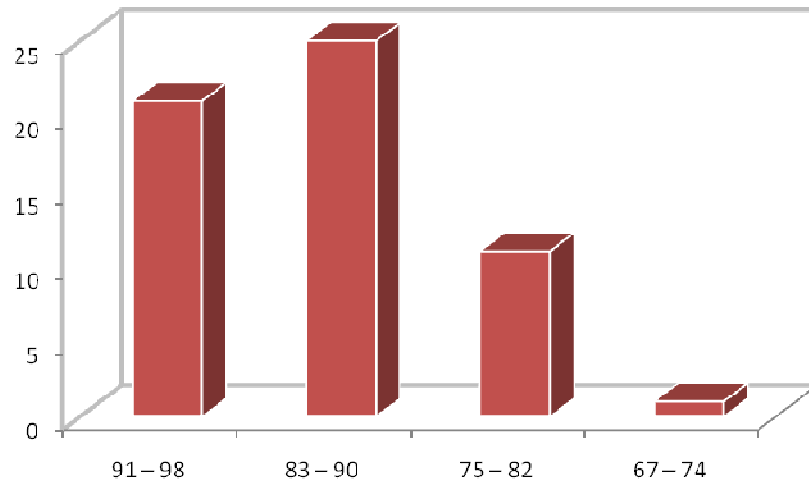
No	Interval	Frekuensi	Fr(%)
1	91 – 98	21	36%
2	83 – 90	25	43%
3	75 – 82	11	19%
4	67 – 74	1	2%
Jumlah		58	100%

Dari hasil distribusi frekuensi tentang motivasi bersedekah masyarakat Desa Tenggeles Kecamatan Mejobo Kabupaten Kudus dapat diketahui bahwa interval 91 – 98 sebanyak 21 atau 36%, interval 83 – 90 sebanyak 25 atau 43%, interval 75 – 82 sebanyak 11 atau 19% dan interval 67 – 74 sebanyak 1 atau 2%

3) Gambar Grafik Histogram

Berdasarkan data distribusi frekuensi motivasi bersedekah masyarakat Desa Tenggeles Kecamatan Mejobo Kabupaten Kudus

di atas, kemudian dapat divisualisasikan dalam bentuk grafik histogram seperti pada gambar berikut:



Gambar 2 : Grafik Histogram motivasi bersedekah masyarakat Desa Tenggeles Kecamatan Mejobo Kabupaten Kudus

4) Mencari nilai rata-rata (*mean*)

Mencari rata-rata motivasi bersedekah masyarakat Desa Tenggeles Kecamatan Mejobo Kabupaten Kudus dengan menggunakan rumus sebagai berikut:

$$\begin{aligned}
 M_x &= \frac{\sum y}{N} \\
 &= \frac{5089}{58} \\
 &= 87.741
 \end{aligned}$$

Keterangan:

M = Rata-rata (mean)

$\sum y$ = Jumlah nilai variabel x

N = Jumlah responden

Dari analisis di atas diketahui bahwa motivasi bersedekah masyarakat Desa Tenggeles Kecamatan Mejobo Kabupaten Kudus termasuk pada kategori "**BAIK**" yaitu berada pada interval 83 – 90 hasil tersebut dilihat dari rata-rata sebesar 87.741.

2. Analisis Uji Hipotesis

Analisis dipergunakan untuk mengetahui atau membuktikan benar atau tidaknya hipotesis yang diajukan, maka perlu dianalisis dengan menggunakan metode statistik dengan rumus product moment dengan skor mentah, dengan ringkasan rumus sebagai berikut:

Tabel 5.5
Tabel Kerja Hubungan Menonton Program Acara Chatting bersama Yusuf Mansyur di ANTV dengan motivasi bersedekah masyarakat Desa Tenggeles Kecamatan Mejobo Kabupaten Kudus

No	X	Y	X ²	Y ²	XY
1	86	90	7396	8100	7740
2	84	87	7056	7569	7308
3	82	88	6724	7744	7216
4	81	91	6561	8281	7371
5	77	83	5929	6889	6391
6	85	92	7225	8464	7820
7	79	92	6241	8464	7268
8	79	89	6241	7921	7031
9	85	78	7225	6084	6630

10	78	93	6084	8649	7254
11	92	88	8464	7744	8096
12	80	94	6400	8836	7520
13	85	90	7225	8100	7650
14	88	98	7744	9604	8624
15	86	88	7396	7744	7568
16	91	88	8281	7744	8008
17	86	95	7396	9025	8170
18	89	93	7921	8649	8277
19	83	93	6889	8649	7719
20	91	72	8281	5184	6552
21	83	84	6889	7056	6972
22	89	93	7921	8649	8277
23	91	86	8281	7396	7826
24	92	91	8464	8281	8372
25	84	88	7056	7744	7392
26	84	94	7056	8836	7896
27	76	81	5776	6561	6156
28	85	87	7225	7569	7395
29	82	81	6724	6561	6642
30	86	95	7396	9025	8170
31	82	79	6724	6241	6478

32	81	89	6561	7921	7209
33	84	92	7056	8464	7728
34	87	91	7569	8281	7917
35	81	86	6561	7396	6966
36	83	90	6889	8100	7470
37	86	89	7396	7921	7654
38	72	82	5184	6724	5904
39	83	79	6889	6241	6557
40	90	93	8100	8649	8370
41	88	89	7744	7921	7832
42	89	93	7921	8649	8277
43	78	90	6084	8100	7020
44	90	92	8100	8464	8280
45	87	87	7569	7569	7569
46	73	83	5329	6889	6059
47	74	80	5476	6400	5920
48	82	90	6724	8100	7380
49	81	85	6561	7225	6885
50	70	79	4900	6241	5530
51	80	79	6400	6241	6320
52	81	87	6561	7569	7047
53	79	78	6241	6084	6162

54	92	90	8464	8100	8280
55	93	93	8649	8649	8649
56	76	77	5776	5929	5852
57	89	92	7921	8464	8188
58	93	93	8649	8649	8649
Σ	4863	5089	409465	448303	427463

Dari tabel persiapan tersebut di atas dapat diketahui bahwa:

$$\begin{aligned} \Sigma X &= 4863 & \Sigma Y^2 &= 448303 \\ \Sigma Y &= 5089 & \Sigma XY &= 427463 \\ \Sigma X^2 &= 409465 & N &= 58 \end{aligned}$$

Selanjutnya data tersebut untuk menguji hipotesis data dicari menggunakan rumus sebagai berikut:

a. Uji Koefisien Korelasi antara variabel X dan Y

$$r_{xy} = \frac{\sum xy}{\sqrt{(\sum x^2)(\sum y^2)}}$$

Sebelum mencari r , maka harus mencari $\sum x^2$, $\sum y^2$, dan $\sum xy$,

melalui rumus sebagai berikut:

$$\sum xy = \sum XY - \frac{(\sum X)(\sum Y)}{N}$$

$$\sum x^2 = \sum X^2 - \frac{(\sum X)^2}{N}$$

$$\sum y^2 = \sum Y^2 - \frac{(\sum Y)^2}{N}$$

Untuk mencari hasil dari masing-masing rumus diatas adalah sebagai berikut:

$$\begin{aligned}
 \sum x^2 &= \sum X^2 - \frac{(\sum X)^2}{N} \\
 &= 409465 - \frac{(4863)^2}{58} \\
 &= 409465 - \frac{23648769}{58} \\
 &= 409465 - 407737.397 \\
 &= 1727.603
 \end{aligned}$$

$$\begin{aligned}
 \sum y^2 &= \sum Y^2 - \frac{(\sum Y)^2}{N} \\
 &= 448303 - \frac{(5089)^2}{58} \\
 &= 448303 - \frac{25897921}{58} \\
 &= 448303 - 446515.879 \\
 &= 1787.121
 \end{aligned}$$

$$\begin{aligned}
 \sum xy &= \sum XY - \frac{(\sum X)(\sum Y)}{N} \\
 &= 427463 - \frac{(4863)(5089)}{58} \\
 &= 427463 - \frac{24747807}{58} \\
 &= 427463 - 426686.3276 \\
 &= 776.672
 \end{aligned}$$

Sehingga:

$$r_{xy} = \frac{\sum xy}{\sqrt{(\sum x^2)(\sum y^2)}}$$

$$\begin{aligned}
 &= \frac{776.672}{\sqrt{(1727.603)(1787.121)}}, \\
 &= \frac{776.672}{\sqrt{3087435.866}} \\
 &= \frac{776.672}{1757.110} \\
 &= 0.44202
 \end{aligned}$$

Dibulatkan menjadi 0.442

b. Koefisiensi korelasi determinasi

$$\begin{aligned}
 \text{KP} &= r^2 \cdot 100\% \\
 &= 0.1953 \times 100\% \\
 &= 19.53\%
 \end{aligned}$$

c. Uji signifikansi korelasi melalui uji t

$$\begin{aligned}
 t_h &= \frac{r\sqrt{n-2}}{\sqrt{(1-r^2)}} \\
 &= \frac{0.442\sqrt{58-2}}{\sqrt{(1-0.1953)}} \\
 &= \frac{0.442(7.483)}{\sqrt{0.805}} \\
 &= \frac{3.308}{0.897} \\
 &= 3.688
 \end{aligned}$$

$t_{hitung} = 3.688$ dibandingkan dengan $t_{tabel} = (0.01:60) = 2.660$ dan $t_{tabel} = (0.05: 60) = 2.000$. karena $t_{hitung} > 3.688 > t_{tabel} 0.01 = 2.660$ dan $t_{tabel} 0.05 = 2.000$, hasil tersebut menunjukkan variabel x dan y adalah Signifikan.

3. Analisis Lanjut

Setelah dilakukan uji hipotesis di atas telah dihasilkan nilai t hitung = 3.688 kemudian hasil tersebut dicocokkan dengan t tabel untuk menguji hipotesis yang dirumuskan sebelumnya, yaitu: $t_{hitung} = 3.688$ dibandingkan dengan $t_{tabel} = (0.01:60) = 2.660$ dan $t_{tabel} = (0.05: 60) = 2.000$. karena $t_{hitung} > 0.05 = 3.688 > t_{tabel} 0.01 = 2.660$ dan $t_{tabel} 0.05 = 2.000$, hasil tersebut menunjukkan variabel x dan y adalah Signifikanyaitu terdapat hubungan signifikan antara menonton program acara chatting bersama Yusuf Mansyur terhadap motivasi bersedekah masyarakat Desa Tenggeles Kecamatan Mejobo Kabupaten Kudus”.

Dengan demikian dapat diinterpretasikan bahwa semakin tinggi tingkat menonton program acara Chatting Bersama Yusuf Mansyur semakin baik pula motivasi bersedekah masyarakat Desa Tenggeles Kecamatan Mejobo Kabupaten Kudus.

Dalam uji koefisien determinasi, korelasi variabel menonton menonton program acara Chatting Bersama Yusuf Mansyur terhadap motivasi bersedekah masyarakat Desa Tenggeles Kecamatan Mejobo Kabupaten Kudus diperoleh 19.53% dan sisanya 80,47% dipengaruhi faktor lain.