

LIST OF APPENDIXES

1. The Image of Teaching Learning Process
2. The Letter of Math Laboratory
3. The Table of Questionnaire
4. The Data Questionnaire of Respondent
5. The Data of Score Report on Respondent
6. The Data of r_{table}
7. The Data Analysis of Anova by SPSS
8. The Diagram about analysis
9. The Data of Normality Test on X Variable
10. The Data of Normality Test on Y Variable
11. The List of English Score Report on SMP Hasanuddin 07 Semarang
12. The List of English Score Report on SMP Nurul Islam Semarang
13. The List of English Score Report on SMP Hj. Isriati Semarang
14. The Profile of School
15. Curriculum Vitae

SMP HASANUDDIN 07 SEMARANG



Picture 3.1 Teaching Learning Activity in SMP Hasanuddin 07 Semarang



Picture 3.2 The Activity of Filling Questionnaire in SMP Hasanuddin 07 Semarang



Picture 3.3 The Interaction Activity between Teacher and Student in SMP Hasanuddin 07 Semarang



Picture 3.4 The Interaction Activity (Student Feedback) in SMP Hasanuddin 07 Semarang

SMP NURUL ISLAM SEMARANG



Picture 3.5 The Activity of Filling Questionnaire in SMP Nurul Islam Semarang



Picture 3.6 Teaching Learning Activity in SMP Nurul Islam Semarang



Picture 3.7 Learning Activity in SMP Nurul Islam Semarang



Picture 3.8 Teaching Learning Activity (Student Feedback) in SMP Nurul Islam Semarang

SMP Hj. ISRIATI SEMARANG



Picture 3.9 The Activity of Filling Questionnaire in SMP Hj. Isriati Semarang



Picture 3.10 The Teaching Learning Activity of Filling Questionnaire in SMP Hj. Isriati Semarang



Picture 3.11 The Interaction of Learning Activity in SMP Hj. Isriati Semarang



Picture 3.12 The Discussion Activity in SMP Hj. Isriati Semarang



LABORATORIUM MATEMATIKA
JURUSAN PENDIDIKAN MATEMATIKA
FAKULTAS SAINS DAN TEKNOLOGI
UIN WALISONGO SEMARANG

Jln. Prof. Dr. Hamka Kampus 2 (Gdg. Lab. MIPA Terpadu Lt.3) ☎ 7601295 Fax. 7615387 Semarang 50182

PENELITI : Shofi Anis Fitriana
NIM : 123411096
JURUSAN : Pendidikan Bahasa Inggris
JUDUL : THE STUDENTS PERCEPTION ON PEDAGOGICAL COMPETENCE QUALITY OF CERTIFIED ENGLISH TEACHER TOWARDS STUDENTS ENGLISH ACHIEVEMENT AT THE NINTH GRADE OF PRIVATE JUNIOR SCHOOL IN SUB-DISTRICTS OF NGALIVAN SEMARANG IN ACADEMIC YEAR OF 2016/2017

HIPOTESIS:

- a. Hipotesis Korelasi:
 H_0 : Tidak ada hubungan yang signifikan antara persepsi siswa tentang kompetensi pedagogik guru terhadap hasil belajar.
 H_1 : Ada hubungan yang signifikan antara persepsi siswa tentang kompetensi pedagogik guru terhadap hasil belajar.
- b. Hipotesis Model Regresi
 H_0 : Model regresi tidak signifikan
 H_1 : Model regresi signifikan
- c. Hipotesis Koefisien Regresi
 H_0 : Koefisien regresi tidak signifikan
 H_1 : Koefisien regresi signifikan

HASIL DAN ANALISIS DATA

Descriptive Statistics

	Mean	Std. Deviation	N
hasil belajar	308.2900	10.85096	100
persepsi siswa tentang kompetensi pedagogik guru	58.1900	7.68272	100

Correlations

		hasil belajar	persepsi siswa tentang kompetensi pedagogik guru
Pearson Correlation	hasil belajar	1.000	.364
	persepsi siswa tentang kompetensi pedagogik guru	.364	1.000
Sig. (1-tailed)	hasil belajar	.	.000
	persepsi siswa tentang kompetensi pedagogik guru	.000	.
N	hasil belajar	100	100
	persepsi siswa tentang kompetensi pedagogik guru	100	100

Keterangan:

Sig. = 0,000 < 0,05, maka H_0 ditolak artinya terdapat hubungan yang signifikan antara persepsi siswa tentang kompetensi pedagogik guru terhadap hasil belajar.

Model Summary

Model	R	R Square	Adjusted R Square	Std. Error of the Estimate
1	.364 ^a	.132	.124	10.15834

a. Predictors: (Constant), persepsi siswa tentang kompetensi pedagogik guru

Keterangan:

R = 0,364 artinya hubungan antara persepsi siswa tentang kompetensi pedagogik guru terhadap hasil belajar **Lemah** karena $0,200 < R < 0,399$, dan kontribusi persepsi siswa tentang kompetensi pedagogik guru dalam mempengaruhi hasil belajar sebesar 13,2% (R square).

ANOVA^b

Model		Sum of Squares	df	Mean Square	F	Sig.
1	Regression	1543.787	1	1543.787	14.960	.000 ^a
	Residual	10112.803	98	103.192		
	Total	11656.590	99			

a. Predictors: (Constant), persepsi siswa tentang kompetensi pedagogik guru

b. Dependent Variable: hasil belajar

Keterangan:

Sig. = 0,000 < 0,05 maka H_0 ditolak,

artinya model regresi $Y = 276,380 + 0,514X$ **SIGNIFIKAN**

Coefficients^a

Model		Unstandardized Coefficients		Standardized Coefficients	t	Sig.
		B	Std. Error	Beta		
1	(Constant)	276.380	7.799		35.437	.000
	persepsi siswa tentang kompetensi pedagogik guru	.514	.133	.364	3.868	.000

a. Dependent Variable: hasil belajar

Keterangan:

Persamaan Regresi adalah $Y = 276,380 + 0,514X$

Uji koefisien variabel (X) (0,514) : Sig. = 0,000 < 0,05, maka H_0 ditolak, artinya koefisien variabel X **SIGNIFIKAN** (dalam mempengaruhi variabel Y).

Uji konstanta (276,380) : Sig. = 0,000 < 0,05, maka H_0 ditolak, artinya konstanta **SIGNIFIKAN** (dalam mempengaruhi variabel Y).

Surabaya, 9 Desember 2016
 Kepala Jurusan Pend. Matematika,

Yulia Romadistri, M.Sc.
 NIP. 19810715 200501 2 008

KUESIONER
EFEK KOMPETENSI PEDAGOGIK GURU BAHASA
INGGRIS TERSERTIFIKASI TERHADAP PRESTASI
BELAJAR BAHASA INGGRIS SISWA TINGKAT SMP KELAS
9 DI KECAMATAN NGALIYAN SEMARANG TAHUN
AJARAN 2016/2017

Nama :
 Kelas :
 Sekolah :
 Guru :

No.	KUESIONER	SS	S	C	TS
1.	Guru sangat mengenal siswa dari aspek fisik, spiritual, sosial, budaya, emosional dan intelektual				
2.	Guru sering mengadakan interaksi dengan siswa, baik di dalam maupun di luar kelas, sehingga secara emosional anda merasa dekat dengan guru				
3.	Guru mengajar dengan runtut dan baik				
4.	Guru menguasai materi pembelajaran dengan sangat baik				
5.	Guru menyampaikan rencana pembelajaran sebelum memulai kegiatan belajar mengajar dan menyampaikan kegiatan secara menyeluruh selama satu semester pada pertemuan pertama.				
6.	Dalam pelajaran guru selalu menyelipkan pesan moral dan karakter pada setiap siswa				
7.	Guru selalu menggunakan media audio dalam proses KBM				
8.	Guru menggunakan media film dalam menyampaikan materi tertentu				
9.	Guru selalu memantau perkembangan				

VARIABEL X

THE EFFECTS OF PEDAGOGICAL COMPETENCE OF CERTIFIED ENGLISH TEACHERS

TOWARDS STUDENT ACHIEVEMENT THE NINTH GRADE OF PRIVATE JUNIOR HIGH SCHOOL IN SUB-DISTRICTS OF NGALYAN YEAR OF 2016/2017

NO	1	2	3	4	5	6	7	8	9	10	11	12	13	14	15	16	17	18	19	Variable X
1	Wywyn Carlyna	3	4	4	3	4	3	2	4	2	2	2	2	2	2	4	4	4	4	59
2	M. Vikri Aulia	2	3	4	4	4	4	4	4	4	4	4	4	4	4	4	4	4	3	71
3	Arma Roundhotul Jamah	3	3	4	4	4	4	4	4	4	3	4	3	3	3	4	4	3	4	69
4	Ani Zulfa	3	3	4	4	4	4	3	4	4	4	4	4	3	3	3	4	3	3	67
5	Wahyu Fawadl Faq A.	3	4	4	3	4	4	2	3	4	2	4	3	2	1	2	2	2	3	55
6	M. Athlas Fajjar M.	3	3	4	4	3	3	3	4	4	3	3	4	4	4	2	4	4	3	66
7	M. Habibun Najar	2	4	4	3	2	4	4	2	1	3	3	3	4	4	4	2	2	2	57
8	Lutfi Hakim	3	1	3	4	2	4	3	2	3	4	3	4	2	4	4	2	3	4	59
9	Muhammad Romdoni	3	4	4	3	4	2	2	3	2	2	3	3	4	4	3	1	2	2	55
10	M. Miftakhul Majid	3	2	4	3	3	3	2	3	3	3	4	4	3	4	4	2	4	2	59
11	Setiiani Anggraini	3	2	3	3	3	3	3	3	3	4	3	3	3	3	4	3	4	3	59
12	Eka Via Raranti	2/3.	3	2	3	3	3	4	3	2	4	3	2	2	4	3	2	2	4	52
13	Nabila Firi Aulia Sapatrri	3	3	4	4	4	3	4	4	4	3	4	3	3	3	3	4	3	4	66
14	Ria Suci Fitri Melina	3	3	4	4	4	3	4	4	4	4	4	3	3	3	4	4	3	4	68
15	Nadhif Zuhri	2	4	4	3	4	3	3	4	2	4	3	4	3	3	2	4	4	4	63
16	M. Munfarji K.	3	3	4	3	3	4	4	2	4	2	3	3	4	4	3	1	3	3	59
17	M. Agus Itham Fatqi	3	4	3	3	4	2	3	4	4	3	4	3	3	4	4	2	4	3	64
18	Mukhibatul Afina	4	4	4	4	4	2	4	4	4	1	4	4	2	4	2	4	4	4	67
19	M. David Rafiyanto	1	1	3	4	3	2	2	4	3	2	3	4	3	1	1	3	1	3	48
20	Samsul Adif	3	4	3	3	3	2	2	3	3	4	3	3	2	3	2	2	3	2	53
21	M. Ferry Kurnawan	2	3	4	4	2	1	2	4	3	3	4	4	3	4	4	2	4	2	57
22	M. Fadil Uhmaha	2	3	4	4	3	4	3	3	3	4	2	3	3	4	4	4	4	3	64
23	Deri Subarno Azi	3	4	4	4	4	3	3	4	4	4	3	4	3	4	3	4	4	4	70
24	M. Ghufron	3	4	4	1	4	3	1	3	4	2	4	2	3	4	4	3	4	4	58
25	Bagus Tegar Budharto	3	1	4	4	4	3	2	3	2	3	3	4	2	3	4	2	3	2	56
26	Nur Faddah	4	3	3	4	3	4	3	4	3	4	4	4	4	3	4	4	3	4	69
27	Ahmad Ubakillah	3	3	3	2	4	3	4	4	3	4	4	3	3	3	3	3	3	3	62
28	Atika Rosalia	4	3	3	4	3	3	3	3	4	4	3	3	3	4	2	3	4	2	60
29	Maulia Nur Damayanti	4	4	3	4	4	2	4	3	4	3	4	4	2	2	3	2	4	4	64
30	Nisa Setiyowati	4	3	4	3	4	3	4	3	3	4	2	3	4	4	2	4	3	2	62

31	Rizqi Maulana Amul Y	3	4	3	4	3	3	4	3	3	4	3	3	4	4	3	4	3	3	4	3	2	4	3	2	4	3	62
32	Krisna Rosul	3	2	4	4	3	2	4	4	4	4	4	4	4	4	4	4	4	4	4	4	4	4	4	4	4	4	56
33	Nadia Nur Azzah	2	3	4	4	2	2	3	4	3	3	2	2	2	2	2	2	2	2	3	4	1	4	3	3	4	53	
34	Tania Chyntia H.	3	2	3	3	3	2	1	1	2	4	3	3	3	3	3	3	2	2	3	4	4	4	4	4	4	51	
35	Inea Nur Oktaviyanti	4	3	4	3	4	3	2	3	2	2	4	3	3	3	3	3	3	3	3	3	3	3	4	4	4	60	
36	Maulidda Rahmawati	2	2	4	3	3	4	1	1	3	4	4	4	4	3	3	4	2	4	4	2	4	4	4	4	4	59	
37	Thearyanna Dewi A	2	2	4	4	3	4	1	1	3	4	4	4	3	2	4	2	4	4	4	4	4	4	4	4	4	59	
38	Amanda Talitha A.	2	3	4	3	3	1	1	2	2	4	4	4	4	4	4	4	4	4	4	3	4	4	4	4	4	60	
39	Oktafia Nindia L.	2	3	2	3	4	2	1	1	2	2	4	3	3	1	4	3	4	4	3	4	4	4	4	4	4	51	
40	Shintia Aprilena	1	1	3	4	3	2	1	1	2	1	3	3	3	3	1	3	3	4	4	3	3	4	4	4	4	46	
41	Ferhan Ihsan	4	4	4	4	4	4	4	3	3	4	4	4	4	4	4	4	4	4	4	4	4	4	4	4	4	72	
42	Evalentina Shafira	3	2	3	4	3	3	1	1	3	3	4	2	3	2	3	4	3	4	4	3	4	4	4	4	4	55	
43	Sri Rosidah	4	4	4	4	4	4	1	1	4	3	4	4	4	4	4	4	4	4	4	4	4	4	4	4	4	68	
44	Sadi Surya Adi	1	3	3	4	4	4	4	3	4	3	4	4	4	3	3	4	3	4	4	3	4	4	4	4	4	66	
45	Maylani Saputri	1	2	3	2	4	3	1	1	2	3	4	3	2	3	2	3	4	3	3	4	4	3	3	4	4	50	
46	Roozan Nautal Abid	1	3	4	4	3	3	1	2	2	2	3	3	3	4	4	3	4	4	3	4	4	4	4	4	4	57	
47	Rizky Saputra M	1	2	2	3	3	2	1	1	2	2	3	4	2	1	2	3	1	2	3	1	3	3	4	4	4	41	
48	Teguh S	1	3	4	4	4	3	1	2	4	2	4	4	4	2	2	3	2	3	2	3	2	3	4	4	4	56	
49	Septiana Prastika J	2	3	4	3	4	3	3	2	4	2	4	4	4	2	3	2	4	4	4	2	3	2	4	4	4	60	
50	Walyu Achmad Ridwan	3	4	3	3	4	4	2	3	4	3	2	3	3	2	4	3	2	4	4	3	2	4	4	4	4	60	
51	M. Argany Muria	1	2	4	4	3	3	1	1	3	3	4	4	3	3	3	4	4	4	3	4	4	4	4	4	4	57	
52	Dina Apriliani	4	3	4	4	4	4	4	3	3	4	4	3	4	3	4	4	4	4	4	3	4	4	4	4	4	70	
53	Adhity Saputra	3	3	4	2	2	4	3	2	3	4	4	3	3	2	4	2	4	3	3	2	4	4	3	3	4	58	
54	Arnelia Nirmala Sari	2	3	3	3	3	3	3	3	2	3	3	3	2	2	3	4	3	4	3	4	3	4	3	4	3	55	
55	Rini Oktari	3	3	2	3	3	3	3	4	2	3	3	2	4	2	3	3	3	3	3	3	3	4	4	4	4	57	
56	Figo Arga F.	1	1	3	2	3	2	2	1	2	2	2	2	2	3	1	3	2	2	2	2	2	2	2	2	2	38	
57	Muhammad Arkan A	1	2	3	3	4	2	1	1	3	3	4	2	4	2	3	1	3	4	2	3	2	1	3	4	4	49	
58	Dicky Zakariyya S.	2	2	3	2	3	3	1	1	2	3	2	2	3	1	3	2	3	2	3	1	3	2	3	3	3	43	
59	Alvin Maulana	3	2	2	3	3	3	3	3	2	4	2	2	3	4	3	4	3	4	3	4	3	4	3	4	4	55	
60	Dimas Arya S	3	3	2	2	2	3	4	3	2	3	2	3	3	3	3	4	3	3	3	4	3	3	4	2	4	55	

61	Toha Bilal P.	3	3	3	3	2	3	3	2	2	3	3	2	3	3	3	2	3	2	2	3	3	2	3	51
62	Ahmad Furqon B	2	4	3	3	3	2	3	2	3	3	3	2	3	3	3	2	4	4	4	4	3	3	56	
63	Sekaray AK	2	3	3	3	4	3	3	3	3	3	3	2	3	2	4	4	2	3	3	3	3	3	55	
64	Nazla Ifinan Ariyanto	2	3	4	4	4	3	2	3	3	4	4	4	4	3	3	3	3	3	3	3	3	3	62	
65	Sendi Endra M	3	4	2	2	3	4	2	2	1	3	3	4	2	2	2	2	1	2	3	3	2	3	46	
66	Wiryawan Baswara A.B	3	3	3	3	3	4	4	2	2	1	1	4	4	4	4	4	4	4	4	4	4	4	60	
67	Azathra	2	3	3	3	3	4	3	2	3	1	3	2	3	3	3	2	3	2	3	3	3	3	51	
68	Fadhila Rafif Setiyoso	2	3	4	3	4	1	2	2	2	3	4	2	3	3	3	3	4	3	3	4	3	3	54	
69	Wiryawan Baswara A.B	4	2	4	3	2	4	1	1	3	3	2	3	3	2	4	1	2	2	1	2	2	1	47	
70	Ismael Angel Lee	2	3	2	4	3	3	1	1	2	2	3	3	3	1	4	2	2	4	2	4	2	4	47	
71	Inez Phuanghi	3	2	2	3	3	3	1	1	2	3	3	1	1	1	2	1	4	3	1	4	3	1	40	
72	Andhika Wahyu P.	4	2	1	3	2	3	1	1	2	3	2	4	2	3	3	2	2	2	2	2	2	1	43	
73	Widhiat Adi Prasetyo	4	2	1	3	2	3	1	1	2	3	2	4	2	3	3	2	2	2	2	2	2	1	43	
74	Hakkan Mohammad A.	3	3	4	4	2	3	4	3	4	3	3	4	4	3	3	2	3	4	4	3	4	4	63	
75	M. Isni Haklar S	3	3	3	3	3	3	3	2	3	2	4	3	3	3	3	2	3	2	3	2	3	3	54	
76	Suci Setyawati	3	4	4	4	4	3	2	4	3	2	3	2	2	1	1	1	1	4	2	1	4	2	50	
77	Mayta Angraeni H.	2	4	3	4	4	2	3	1	3	3	3	3	3	3	3	3	3	2	1	3	3	2	53	
78	Aulia Nedy Tiarasty	3	4	4	4	3	4	1	1	4	3	1	4	4	3	4	3	4	2	1	4	2	1	57	
79	Oca Wahyu Prasetyo	3	3	3	3	4	2	2	1	1	2	3	3	1	3	3	4	4	4	4	4	4	4	52	
80	Aqhsal Brahmastyo W.H	4	4	4	4	4	3	3	2	3	4	4	4	4	3	4	3	4	4	4	4	4	4	69	
81	M. Reza Shah P	2	2	3	4	4	4	3	3	3	3	4	4	2	2	3	3	4	3	3	4	3	3	60	
82	Moh. Arle Rahman	3	2	4	4	4	4	2	2	3	3	3	2	3	1	2	3	3	3	3	3	3	3	54	
83	Reyhan Bagus W	3	4	3	4	4	3	2	2	3	3	4	4	4	3	4	4	1	4	4	1	1	1	60	
84	Rahmi Widya A.	3	2	4	4	3	3	2	2	3	3	1	3	3	2	3	3	3	3	3	3	3	3	53	
85	Shafaya Alicka Qanita	4	3	4	4	4	4	3	4	4	4	4	4	4	4	3	4	3	4	3	4	3	4	68	
86	Indira Ratna Pratiwi	4	3	4	4	4	4	3	3	4	4	4	4	3	3	3	4	3	3	4	3	3	4	68	
87	Baihaqi Rizqi Fajarwati	2	3	3	3	3	4	2	4	4	3	3	4	4	3	3	3	3	3	3	3	3	3	60	
88	Risna Ayu Alvy A.	4	3	4	4	4	4	4	4	4	3	4	4	3	4	3	4	4	3	4	4	3	4	71	
89	Akrinna Binurji Fahmi	3	4	3	4	4	3	2	4	4	3	4	3	4	3	4	2	3	3	3	3	3	3	60	
90	Abma Marekia Anantia	4	3	3	3	3	2	2	3	2	4	4	4	4	3	4	4	3	3	3	3	3	2	58	

VARIABEL Y
STUDENTS ENGLISH ACHIEVEMENT
AT NINTH GRADE OF SMP
IN SUB-DISTRICITS OF NGALIYAN SEMARANG IN
ACADEMIC YEAR OF 2016/2017

No	N/ Y	Semester				Variabel Y	Σ
		1	2	3	4		
1	Wywyn Carlyna	80	73	84	82	319	79,75
2	M. Vikri Aulia	80	71	80	75	306	76,5
3	Arina Roudhotul Janah	72	72	86	80	310	77,5
4	Ani Zulfa	80	73	81	75	309	77,25
5	Wahyu Fawaid Faiq A.	80	74	80	77	311	77,75
6	M. Ahfas Fajar M.	80	72	77	76	305	76,25
7	M. Habibun Najar	73	70	75	74	292	73
8	Lutfi Hakim	80	72	76	74	302	75,5
9	Muhammad Romdoni	72	70	75	75	292	73
10	M. Miftakhul Majid	74	70	75	75	294	73,5
11	Setifani Anggraini	70	72	78	78	298	74,5
12	Eka Vita Raranti	74	72	80	79	305	76,25
13	Nabila Fitri Aulia Saputri	80	74	78	78	310	77,5
14	Ria Suci Fitri Melinia	70	70	78	78	296	74
15	Nadhif Zuhri	80	74	75	76	305	76,25
16	M. Munfarij K.	80	76	75	75	306	76,5
17	M. Agus Ilham Fatqi	80	72	75	75	302	75,5
18	Mukhibatul Alfina	77	73	78	78	306	76,5
19	M. David Rafiyanto	74	70	75	75	294	73,5
20	Samsul Arif	79	72	76	76	303	75,75
21	M. Ferry Kurniawan	80	72	75	75	302	75,5
22	M. Fadil Ulinnuha	72	70	76	76	294	73,5
23	Deri Subarno Azi	80	72	76	75	303	75,75
24	M. Ghufron	80	72	75	76	303	75,75
25	Bagus Tegar Budiharto	80	72	72	72	296	74
26	Nur Faidah	80	76	82	83	321	80,25
27	Ahmad Ubaidillah	80	73	73	79	305	76,25
28	Atika Rosalia	80	74	80	80	314	78,5

No	N/ Y	Semester				Variabel Y	Σ
		1	2	3	4		
29	Maulia Nur Damayanti	72	74	80	79	305	76,25
30	Nisa Setiyowati	72	71	84	83	310	77,5
31	Rizqi Maulana Ainul Y	80	72	80	75	307	76,75
32	Krisma Rosul	80	72	76	77	305	76,25
33	Nadia Nur Azizah	80	72	80	78	310	77,5
34	Tania Chyntia H.	74	72	78	76	300	75
35	Inea Nur Oktaviyanti	71	74	77	74	296	74
36	Maulidda Rahmawati	70	72	75	76	293	73,25
37	Therryanna Dewi A	73	74	76	77	300	75
38	Amanda Talitha A.	74	76	78	79	307	76,75
39	Oktafia Nindia L.	73	81	78	84	316	79
40	Shintia Apriliana	74	76	79	80	309	77,25
41	Farhan Ihsan	86	86	75	83	330	82,5
42	Evalentina Shafira	73	74	75	76	298	74,5
43	Siti Rosidah	73	80	80	85	318	79,5
44	Said Surya Adi	72	74	73	74	293	73,25
45	Maylani Saputri	73	79	78	80	310	77,5
46	Roozan Naufal Abid	74	80	81	85	320	80
47	Rizky Saputra M	75	78	76	77	306	76,5
48	Teguh S	71	75	76	75	297	74,25
49	Septiana Prastika J	71	71	73	75	290	72,5
50	Wahyu Achmad Ridwan	73	73	72	76	294	73,5
51	M. Argany Muria	70	71	73	75	289	72,25
52	Dina Apriliani	76	81	76	77	310	77,5
53	Adhy try Saputra	73	75	76	77	301	75,25
54	Armelia Nirmala Sari	71	72	73	76	292	73
55	Rini Oktari	73	74	76	80	303	75,75
56	Figo Arga F.	71	73	76	77	297	74,25
57	Muhammad Arkan A	77	86	82	84	329	82,25
58	Dicky Zakariyya S.	73	77	78	78	306	76,5
59	Alvin Maulana	72	76	74	77	299	74,75
60	Dimas Arya S	71	72	74	75	292	73
61	Toha Bilal P.	71	71	77	75	294	73,5
62	Ahmad Furqon B	75	73	74	76	298	74,5

No	N/ Y	Semester				Variabel Y	Σ
		1	2	3	4		
63	Sekarayu AK	73	75	78	76	302	75,5
64	Nazla Iftinan Ariyanto	75	76	80	83	314	78,5
65	Sendi Endra M	73	74	76	77	300	75
66	Wiryyawan Baswara A.B	70	75	79	76	300	75
67	Azzahra	73	75	76	76	300	75
68	Fadhila Rafif Setiyoso	70	75	77	76	298	74,5
69	Wiryyaman Baswara A.B	73	75	79	76	303	75,75
70	Ismael Angel Lee	80	82	79	80	321	80,25
71	Inez Phunaghi	79	79	76	76	310	77,5
72	Andhika Wahyu P.	70	75	78	77	300	75
73	Widhiat Adi Prasetyo	74	85	79	76	314	78,5
74	Hakkan Mohammad A.	79	75	76	76	306	76,5
75	M. Ismi Haidar S	73	75	78	76	302	75,5
76	Suci Setyawati	70	75	78	76	299	74,75
77	Mayta Anggraeni H.	74	75	78	77	304	76
78	Auria Nevy Tiararesty	73	75	76	77	301	75,25
79	Oca Wahyu Prasetyo	70	75	80	79	304	76
80	Aqshal Bahmastyo W.H	79	88	79	79	325	81,25
81	M. Reza Shah P	83	75	76	76	310	77,5
82	Moh. Arle Rahman	70	75	76	76	297	74,25
83	Reyhan Bagus W	78	75	78	79	310	77,5
84	Rahmi Widya A.	71	80	79	76	306	76,5
85	Shafaya Alike Qanita	79	79	85	85	328	82
86	Indita Ratna Pratiwi	79	80	78	77	314	78,5
87	Baihaqi Rizqi Fajarwati	72	75	79	76	302	75,5
88	Risna Ayu Alvy A.	80	88	80	86	334	83,5
89	Akrimna Binuril Fahmi	77	78	79	80	314	78,5
90	Alvina Marelda Amanita	77	83	79	77	316	79
91	M. Rama Fitra A.	70	75	76	76	297	74,25
92	Risunan Zenuri Prasetyo	68	75	79	78	300	75
93	Nadia Kartika P.	77	75	77	76	305	76,25
94	Nabila Ailsa Widyawati	77	75	79	84	315	78,75
95	Zakya Zahrani Putri	77	75	79	76	307	76,75
96	Fadhil Endrianityo	80	89	78	81	328	82

No	N/ Y	Semester				Variabel Y	Σ
		1	2	3	4		
97	Razzaq Raya Handoyo	84	89	80	88	341	85,25
98	M. Alvan Budiatma	73	83	79	77	312	78
99	Lady Sarah Karjana	84	90	80	90	344	86
100	Darrenito Al Azzaqi	77	87	79	76	319	79,75
Σ Y						30629	

TABLE
 THE EFFECTS TOWARDS PEDAGOGICAL COMPETENCE
 OF ENGLISH TEACHERS TOWARDS STUDENTS
 ACHIEVEMENT AT NINTH GRADE OF SMP IN SUB-
 DISTRICTS OF NGALIYAN SEMARANG IN ACADEMIC
 YEAR OF 2016/2017

NO	X	Y	XY	X ²	Y ²
1	59	319	18821	3481	101761
2	71	306	21726	5041	93636
3	69	310	21390	4761	96100
4	67	309	20703	4489	95481
5	55	311	17105	3025	96721
6	66	305	20130	4356	93025
7	57	292	16644	3249	85264
8	59	302	17818	3481	91204
9	55	292	16060	3025	85264
10	59	294	17346	3481	86436
11	59	298	17582	3481	88804
12	52	305	15860	2704	93025
13	66	310	20460	4356	96100
14	68	296	20128	4624	87616
15	63	305	19215	3969	93025
16	59	306	18054	3481	93636
17	64	302	19328	4096	91204
18	67	306	20502	4489	93636
19	48	294	14112	2304	86436
20	53	303	16059	2809	91809
21	57	302	17214	3249	91204
22	64	294	18816	4096	86436
23	70	303	21210	4900	91809

24	58	303	17574	3364	91809
25	56	296	16576	3136	87616
26	69	321	22149	4761	103041
27	62	305	18910	3844	93025
28	60	314	18840	3600	98596
29	64	305	19520	4096	93025
30	62	310	19220	3844	96100
31	62	307	19034	3844	94249
32	56	305	17080	3136	93025
33	53	310	16430	2809	96100
34	51	300	15300	2601	90000
35	60	296	17760	3600	87616
36	59	293	17287	3481	85849
37	59	300	17700	3481	90000
38	60	307	18420	3600	94249
39	51	316	16116	2601	99856
40	46	309	14214	2116	95481
41	72	330	23760	5184	108900
42	55	298	16390	3025	88804
43	68	318	21624	4624	101124
44	66	293	19338	4356	85849
45	50	310	15500	2500	96100
46	57	320	18240	3249	102400
47	41	306	12546	1681	93636
48	56	297	16632	3136	88209
49	60	290	17400	3600	84100
50	60	294	17640	3600	86436
51	57	289	16473	3249	83521
52	70	310	21700	4900	96100

53	58	301	17458	3364	90601
54	55	292	16060	3025	85264
55	57	303	17271	3249	91809
56	38	297	11286	1444	88209
57	49	329	16121	2401	108241
58	43	306	13158	1849	93636
59	55	299	16445	3025	89401
60	55	292	16060	3025	85264
61	51	294	14994	2601	86436
62	56	298	16688	3136	88804
63	55	302	16610	3025	91204
64	62	314	19468	3844	98596
65	46	300	13800	2116	90000
66	60	300	18000	3600	90000
67	51	300	15300	2601	90000
68	54	298	16092	2916	88804
69	47	303	14241	2209	91809
70	47	321	15087	2209	103041
71	40	310	12400	1600	96100
72	43	300	12900	1849	90000
73	43	314	13502	1849	98596
74	63	306	19278	3969	93636
75	54	302	16308	2916	91204
76	50	299	14950	2500	89401
77	53	304	16112	2809	92416
78	57	301	17157	3249	90601
79	52	304	15808	2704	92416
80	69	325	22425	4761	105625
81	60	310	18600	3600	96100

82	54	297	16038	2916	88209
83	60	310	18600	3600	96100
84	53	306	16218	2809	93636
85	68	328	22304	4624	107584
86	68	314	21352	4624	98596
87	60	302	18120	3600	91204
88	71	334	23714	5041	111556
89	60	314	18840	3600	98596
90	58	316	18328	3364	99856
91	57	297	16929	3249	88209
92	58	300	17400	3364	90000
93	60	305	18300	3600	93025
94	58	315	18270	3364	99225
95	62	307	19034	3844	94249
96	68	328	22304	4624	107584
97	69	341	23529	4761	116281
98	65	312	20280	4225	97344
99	74	344	25456	5476	118336
100	66	319	21054	4356	101761
Σ	5819	30629	1785305	344451	9393013

The Analysis Data by SPSS

Model Summary

Model	R	R Square	Adjusted R Square	Std. Error of the Estimate
1	,364 ^a	,132	,124	10,15834

a. Predictors: (Constant), x

ANOVA^a

Model	Sum of Squares	df	Mean Square	F	Sig.
Regression	1543,787	1	1543,787	14,960	,000 ^b
1 Residual	10112,803	98	103,192		
Total	11656,590	99			

a. Dependent Variable: y

b. Predictors: (Constant), x

Coefficients^a

Model	Unstandardized Coefficients		Standardized Coefficients	t	Sig.
	B	Std. Error	Beta		
1 (Constant)	276,380	7,799		35,437	,000
X	,514	,133	,364	3,868	,000

a. Dependent Variable: y

Statistics

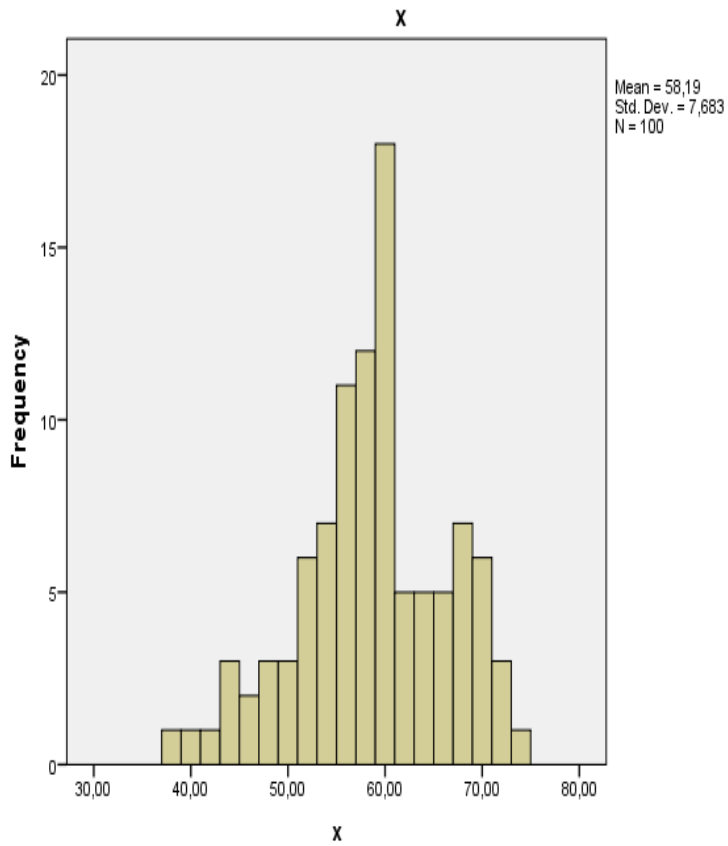
		x	y
N	Valid	100	100
	Missing	0	0
Mean		58,1900	306,2900
Std. Error of Mean		,76827	1,08510
Median		58,5000	305,0000
Mode		60,00	310,00
Std. Deviation		7,68272	10,85096
Variance		59,024	117,743
Skewness		-,310	1,142
Std. Error of Skewness		,241	,241
Kurtosis		-,103	1,600
Std. Error of Kurtosis		,478	,478
Range		36,00	55,00
Minimum		38,00	289,00
Maximum		74,00	344,00
Sum		5819,00	30629,00
Percentiles	25	54,0000	299,0000
	50	58,5000	305,0000
	75	63,7500	310,0000

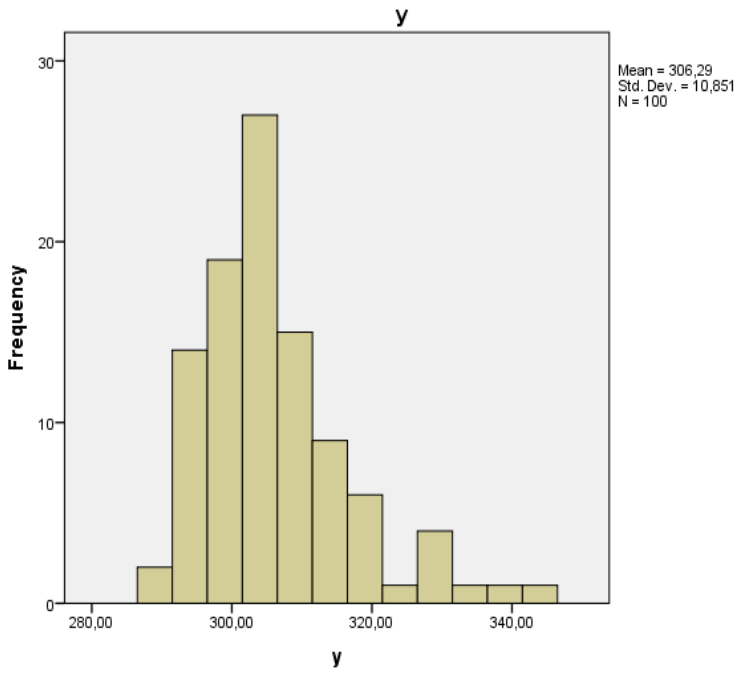
X

	Frequency	Percent	Valid Percent	Cumulative Percent
38,00	1	1,0	1,0	1,0
40,00	1	1,0	1,0	2,0
41,00	1	1,0	1,0	3,0
43,00	3	3,0	3,0	6,0
46,00	2	2,0	2,0	8,0
47,00	2	2,0	2,0	10,0
48,00	1	1,0	1,0	11,0
49,00	1	1,0	1,0	12,0
50,00	2	2,0	2,0	14,0
51,00	4	4,0	4,0	18,0
52,00	2	2,0	2,0	20,0
53,00	4	4,0	4,0	24,0
54,00	3	3,0	3,0	27,0
55,00	7	7,0	7,0	34,0
56,00	4	4,0	4,0	38,0
57,00	7	7,0	7,0	45,0
58,00	5	5,0	5,0	50,0
59,00	7	7,0	7,0	57,0
60,00	11	11,0	11,0	68,0
62,00	5	5,0	5,0	73,0
63,00	2	2,0	2,0	75,0
64,00	3	3,0	3,0	78,0
65,00	1	1,0	1,0	79,0
66,00	4	4,0	4,0	83,0
67,00	2	2,0	2,0	85,0
68,00	5	5,0	5,0	90,0
69,00	4	4,0	4,0	94,0
70,00	2	2,0	2,0	96,0
71,00	2	2,0	2,0	98,0
72,00	1	1,0	1,0	99,0
74,00	1	1,0	1,0	100,0
Total	100	100,0	100,0	

Y

	Frequency	Percent	Valid Percent	Cumulative Percent
289,00	1	1,0	1,0	1,0
290,00	1	1,0	1,0	2,0
292,00	4	4,0	4,0	6,0
293,00	2	2,0	2,0	8,0
294,00	5	5,0	5,0	13,0
296,00	3	3,0	3,0	16,0
297,00	4	4,0	4,0	20,0
298,00	4	4,0	4,0	24,0
299,00	2	2,0	2,0	26,0
300,00	7	7,0	7,0	33,0
301,00	2	2,0	2,0	35,0
302,00	6	6,0	6,0	41,0
303,00	5	5,0	5,0	46,0
304,00	2	2,0	2,0	48,0
305,00	7	7,0	7,0	55,0
306,00	7	7,0	7,0	62,0
307,00	3	3,0	3,0	65,0
309,00	2	2,0	2,0	67,0
Valid 310,00	9	9,0	9,0	76,0
311,00	1	1,0	1,0	77,0
312,00	1	1,0	1,0	78,0
314,00	5	5,0	5,0	83,0
315,00	1	1,0	1,0	84,0
316,00	2	2,0	2,0	86,0
318,00	1	1,0	1,0	87,0
319,00	2	2,0	2,0	89,0
320,00	1	1,0	1,0	90,0
321,00	2	2,0	2,0	92,0
325,00	1	1,0	1,0	93,0
328,00	2	2,0	2,0	95,0
329,00	1	1,0	1,0	96,0
330,00	1	1,0	1,0	97,0
334,00	1	1,0	1,0	98,0
341,00	1	1,0	1,0	99,0
344,00	1	1,0	1,0	100,0
Total	100	100,0	100,0	





NORMALITY TEST OF X VARIABEL

No.	X	Z	F(Z)	S(Z)	S(Z)-F(Z)
1	59	0,105431	0,541983	0,01	-0,5319833
2	71	1,667379	0,95228	0,02	-0,9322805
3	69	1,407054	0,920294	0,03	-0,8902944
4	67	1,14673	0,874253	0,06	-0,8142533
5	55	-0,41522	0,338991	0,06	-0,2789913
6	66	1,016567	0,84532	0,06	-0,7853204
7	57	-0,15489	0,438453	0,08	-0,3584528
8	59	0,105431	0,541983	0,08	-0,4619833
9	55	-0,41522	0,338991	0,09	-0,2489913
10	59	0,105431	0,541983	0,11	-0,4319833
11	59	0,105431	0,541983	0,11	-0,4319833
12	52	-0,8057	0,210207	0,12	-0,0902066
13	66	1,016567	0,84532	0,14	-0,7053204
14	68	1,276892	0,89918	0,14	-0,7591798
15	63	0,626081	0,734369	0,18	-0,554369
16	59	0,105431	0,541983	0,18	-0,3619833
17	64	0,756243	0,775248	0,18	-0,5952482
18	67	1,14673	0,874253	0,18	-0,6942533
19	48	-1,32635	0,092361	0,19	0,09763871
20	53	-0,67554	0,249666	0,23	-0,0196657
21	57	-0,15489	0,438453	0,23	-0,2084528
22	64	0,756243	0,775248	0,23	-0,5452482
23	70	1,537217	0,93788	0,23	-0,7078799
24	58	-0,02473	0,490135	0,26	-0,2301348
25	56	-0,28506	0,387801	0,26	-0,1278008
26	69	1,407054	0,920294	0,26	-0,6602944
27	62	0,495918	0,690024	0,33	-0,360024
28	60	0,235594	0,593126	0,33	-0,263126

29	64	0,756243	0,775248	0,33	-0,4452482
30	62	0,495918	0,690024	0,33	-0,360024
31	62	0,495918	0,690024	0,33	-0,360024
32	56	-0,28506	0,387801	0,33	-0,0578008
33	53	-0,67554	0,249666	0,33	0,08033434
34	51	-0,93587	0,174671	0,38	0,20532912
35	60	0,235594	0,593126	0,38	-0,213126
36	59	0,105431	0,541983	0,38	-0,1619833
37	59	0,105431	0,541983	0,38	-0,1619833
38	60	0,235594	0,593126	0,38	-0,213126
39	51	-0,93587	0,174671	0,45	0,27532912
40	46	-1,58668	0,056293	0,45	0,39370723
41	72	1,797541	0,963875	0,45	-0,5138751
42	55	-0,41522	0,338991	0,45	0,11100872
43	68	1,276892	0,89918	0,45	-0,4491798
44	66	1,016567	0,84532	0,45	-0,3953204
45	50	-1,06603	0,143205	0,45	0,30679476
46	57	-0,15489	0,438453	0,5	0,06154721
47	41	-2,23749	0,012627	0,5	0,48737282
48	56	-0,28506	0,387801	0,5	0,11219915
49	60	0,235594	0,593126	0,5	-0,093126
50	60	0,235594	0,593126	0,5	-0,093126
51	57	-0,15489	0,438453	0,6	0,16154721
52	70	1,537217	0,93788	0,6	-0,3378799
53	58	-0,02473	0,490135	0,6	0,10986517
54	55	-0,41522	0,338991	0,6	0,26100872
55	57	-0,15489	0,438453	0,6	0,16154721
56	38	-2,62798	0,004295	0,6	0,59570528
57	49	-1,19619	0,115811	0,6	0,48418906
58	43	-1,97717	0,024011	0,68	0,65598851
59	55	-0,41522	0,338991	0,68	0,34100872

60	55	-0,41522	0,338991	0,68	0,34100872
61	51	-0,93587	0,174671	0,68	0,50532912
62	56	-0,28506	0,387801	0,68	0,29219915
63	55	-0,41522	0,338991	0,68	0,34100872
64	62	0,495918	0,690024	0,68	-0,010024
65	46	-1,58668	0,056293	0,68	0,62370723
66	60	0,235594	0,593126	0,68	0,08687397
67	51	-0,93587	0,174671	0,68	0,50532912
68	54	-0,54538	0,292746	0,68	0,38725389
69	47	-1,45652	0,072625	0,73	0,65737498
70	47	-1,45652	0,072625	0,73	0,65737498
71	40	-2,36765	0,008951	0,73	0,72104932
72	43	-1,97717	0,024011	0,73	0,70598851
73	43	-1,97717	0,024011	0,73	0,70598851
74	63	0,626081	0,734369	0,75	0,01563104
75	54	-0,54538	0,292746	0,75	0,45725389
76	50	-1,06603	0,143205	0,78	0,63679476
77	53	-0,67554	0,249666	0,78	0,53033434
78	57	-0,15489	0,438453	0,78	0,34154721
79	52	-0,8057	0,210207	0,79	0,57979338
80	69	1,407054	0,920294	0,83	-0,0902944
81	60	0,235594	0,593126	0,83	0,23687397
82	54	-0,54538	0,292746	0,83	0,53725389
83	60	0,235594	0,593126	0,83	0,23687397
84	53	-0,67554	0,249666	0,85	0,60033434
85	68	1,276892	0,89918	0,85	-0,0491798
86	68	1,276892	0,89918	0,9	0,00082019
87	60	0,235594	0,593126	0,9	0,30687397
88	71	1,667379	0,95228	0,9	-0,0522805
89	60	0,235594	0,593126	0,9	0,30687397
90	58	-0,02473	0,490135	0,9	0,40986517

91	57	-0,15489	0,438453	0,94	0,50154721
92	58	-0,02473	0,490135	0,94	0,44986517
93	60	0,235594	0,593126	0,94	0,34687397
94	58	-0,02473	0,490135	0,94	0,44986517
95	62	0,495918	0,690024	0,96	0,26997603
96	68	1,276892	0,89918	0,96	0,06082019
97	69	1,407054	0,920294	0,98	0,05970565
98	65	0,886405	0,8123	0,98	0,16769962
99	74	2,057866	0,980198	0,99	0,00980151
100	66	1,016567	0,84532	1	0,15467963

X MIN	38
XMAX	74
Z	0,231054
F(Z)	0,5913
S(Z)	0,68
MEAN	58,19
SD	7,682717
L	0,721049
L TABEL	0,0886
NORMAL	

NORMALITY TEST OF Y VARIABEL

No.	X	Z	F(Z)	S(Z)	S(Z)-F(Z)
1	319	1,171324931	0,879266	0,01	-0,869265903
2	306	-0,026725746	0,489339	0,02	-0,469339239
3	305	-0,11888349	0,452684	0,06	-0,392683831
4	309	0,249747487	0,598609	0,06	-0,538608684
5	310	0,341905232	0,633789	0,06	-0,573788894
6	311	0,434062976	0,667879	0,06	-0,607878645
7	292	-1,316934168	0,09393	0,08	-0,013930346
8	302	-0,395356724	0,34629	0,08	-0,266289821
9	292	-1,316934168	0,09393	0,13	0,036069654
10	294	-1,132618679	0,128687	0,13	0,001312789
11	298	-0,763987701	0,222437	0,13	-0,092437286
12	305	-0,11888349	0,452684	0,13	-0,322683831
13	310	0,341905232	0,633789	0,13	-0,503788894
14	296	-0,94830319	0,171488	0,16	-0,011487564
15	305	-0,11888349	0,452684	0,16	-0,292683831
16	306	-0,026725746	0,489339	0,16	-0,329339239
17	294	-1,132618679	0,128687	0,2	0,071312789
18	302	-0,395356724	0,34629	0,2	-0,146289821
19	303	-0,303198979	0,380869	0,2	-0,180869113
20	306	-0,026725746	0,489339	0,2	-0,289339239
21	294	-1,132618679	0,128687	0,24	0,111312789
22	302	-0,395356724	0,34629	0,24	-0,106289821
23	303	-0,303198979	0,380869	0,24	-0,140869113
24	303	-0,303198979	0,380869	0,24	-0,140869113
25	296	-0,94830319	0,171488	0,26	0,088512436
26	321	1,35564042	0,912393	0,26	-0,652393198
27	305	-0,11888349	0,452684	0,33	-0,122683831
28	305	-0,11888349	0,452684	0,33	-0,122683831

29	305	-0,11888349	0,452684	0,33	-0,122683831
30	307	0,065431999	0,526085	0,33	-0,196084976
31	310	0,341905232	0,633789	0,33	-0,303788894
32	310	0,341905232	0,633789	0,33	-0,303788894
33	314	0,710536209	0,761314	0,33	-0,431314157
34	296	-0,94830319	0,171488	0,35	0,178512436
35	300	-0,579672212	0,281068	0,35	0,068932157
36	293	-1,224776423	0,11033	0,41	0,299670265
37	300	-0,579672212	0,281068	0,41	0,128932157
38	307	0,065431999	0,526085	0,41	-0,116084976
39	309	0,249747487	0,598609	0,41	-0,188608684
40	316	0,894851698	0,814567	0,41	-0,404566815
41	330	2,18506012	0,985558	0,41	-0,575557781
42	293	-1,224776423	0,11033	0,46	0,349670265
43	298	-0,763987701	0,222437	0,46	0,237562714
44	310	0,341905232	0,633789	0,46	-0,173788894
45	318	1,079167187	0,859743	0,46	-0,399743398
46	320	1,263482676	0,896792	0,46	-0,436792116
47	297	-0,856145446	0,195959	0,48	0,284041333
48	306	-0,026725746	0,489339	0,48	-0,009339239
49	289	-1,593407401	0,055534	0,55	0,494465587
50	290	-1,501249656	0,066646	0,55	0,4833545
51	292	-1,316934168	0,09393	0,55	0,456069654
52	294	-1,132618679	0,128687	0,55	0,421312789
53	301	-0,487514468	0,312947	0,55	0,237053104
54	303	-0,303198979	0,380869	0,55	0,169130887
55	310	0,341905232	0,633789	0,55	-0,083788894
56	292	-1,316934168	0,09393	0,62	0,526069654
57	294	-1,132618679	0,128687	0,62	0,491312789
58	297	-0,856145446	0,195959	0,62	0,424041333
59	298	-0,763987701	0,222437	0,62	0,397562714

60	299	-0,671829957	0,250846	0,62	0,369154022
61	306	-0,026725746	0,489339	0,62	0,130660761
62	329	2,092902375	0,981821	0,62	-0,361821065
63	300	-0,579672212	0,281068	0,65	0,368932157
64	302	-0,395356724	0,34629	0,65	0,303710179
65	314	0,710536209	0,761314	0,65	-0,111314157
66	300	-0,579672212	0,281068	0,67	0,388932157
67	300	-0,579672212	0,281068	0,67	0,388932157
68	298	-0,763987701	0,222437	0,76	0,537562714
69	299	-0,671829957	0,250846	0,76	0,509154022
70	300	-0,579672212	0,281068	0,76	0,478932157
71	302	-0,395356724	0,34629	0,76	0,413710179
72	303	-0,303198979	0,380869	0,76	0,379130887
73	306	-0,026725746	0,489339	0,76	0,270660761
74	310	0,341905232	0,633789	0,76	0,126211106
75	314	0,710536209	0,761314	0,76	-0,001314157
76	321	1,35564042	0,912393	0,76	-0,152393198
77	304	-0,211041235	0,416428	0,77	0,353572452
78	301	-0,487514468	0,312947	0,78	0,467053104
79	297	-0,856145446	0,195959	0,83	0,634041333
80	304	-0,211041235	0,416428	0,83	0,413572452
81	310	0,341905232	0,633789	0,83	0,196211106
82	310	0,341905232	0,633789	0,83	0,196211106
83	325	1,724271398	0,957671	0,83	-0,12767057
84	306	-0,026725746	0,489339	0,84	0,350660761
85	314	0,710536209	0,761314	0,86	0,098685843
86	328	2,000744631	0,97729	0,86	-0,117290041
87	302	-0,395356724	0,34629	0,87	0,523710179
88	314	0,710536209	0,761314	0,89	0,128685843
89	334	2,553691098	0,994671	0,89	-0,104670611
90	316	0,894851698	0,814567	0,9	0,085433185

91	297	-0,856145446	0,195959	0,92	0,724041333
92	300	-0,579672212	0,281068	0,92	0,638932157
93	305	-0,11888349	0,452684	0,93	0,477316169
94	307	0,065431999	0,526085	0,95	0,423915024
95	315	0,802693954	0,788924	0,95	0,161075824
96	328	2,000744631	0,97729	0,96	-0,017290041
97	341	3,198795308	0,99931	0,97	-0,029309984
98	312	0,526220721	0,700633	0,98	0,279367429
99	344	3,475268542	0,999745	0,99	-0,009744829
100	319	1,171324931	0,879266	1	0,120734097

X MIN	305
X MAX	344
Z	-0,0267
F(Z)	0,489339
S(Z)	0,62
MEAN:	306,29
SD	10,85096
L	0,724041
L.T	0,0886
NORMAL	

THE LIST OF ENGLISH SCORE IN SMP HASANUDDIN 07
SEMARANG

NO	NAME	Semester			
		1	2	3	4
1	Wywyn Carlyna	80	73	84	82
2	M. Vikri Aulia	80	71	80	75
3	Arina Roudhotul Janah	72	72	86	80
4	Ani Zulfa	80	73	81	75
5	Wahyu Fawaid Faiq A.	80	74	80	77
6	M. Ahfas Fajar M.	80	72	77	76
7	M. Habibun Najar	73	70	75	74
8	Lutfi Hakim	80	72	76	74
9	Muhammad Romdoni	72	70	75	75
10	M. Miftakhul Majid	74	70	75	75
11	Setifani Anggraini	70	72	78	78
12	Eka Vita Raranti	74	72	80	79
13	Nabila Fitri Aulia Saputri	80	74	78	78
14	Ria Suci Fitri Melinia	70	70	78	78
15	Nadhif Zuhri	80	74	75	76
16	M. Munfarij K.	80	76	75	75
17	M. Agus Ilham Fatqi	80	72	75	75
18	Mukhibatul Alfina	77	73	78	78
19	M. David Rafiyanto	74	70	75	75
20	Samsul Arif	79	72	76	76
21	M. Ferry Kurniawan	80	72	75	75
22	M. Fadil Ulinnuha	72	70	76	76
23	Deri Subarno Azi	80	72	76	75
24	M. Ghufron	80	72	75	76
25	Bagus Tegar Budiharto	80	72	72	72

26	Nur Faidah	80	76	82	83
27	Ahmad Ubaidillah	80	73	73	79
28	Atika Rosalia	80	74	80	80
29	Maulia Nur Damayanti	72	74	80	79
30	Nisa Setiyowati	72	71	84	83
31	Rizqi Maulana Ainul Y	80	72	80	75
32	Krisma Rosul	80	72	76	77
33	Nadia Nur Azizah	80	72	80	78

- *Source Data From Administration Staff of SMP Hasanuddin
07 Semarang*

THE LIST OF ENGLISH SCORE REPORT ON SMP NURUL
ISLAM SEMARANG

NO	NAME	Semester			
		1	2	3	4
1	Tania Chyntia H.	74	72	78	76
2	Inea Nur Oktaviyanti	71	74	77	74
3	Maulidda Rahmawati	70	72	75	76
4	Therryanna Dewi A	73	74	76	77
5	Amanda Talitha A.	74	76	78	79
6	Oktafia Nindia L.	73	81	78	84
7	Shintia Apriliana	74	76	79	80
8	Farhan Ihsan	86	86	75	83
9	Evalentina Shafira	73	74	75	76
10	Siti Rosidah	73	80	80	85
11	Said Surya Adi	72	74	73	74
12	Maylani Saputri	73	79	78	80
13	Roozan Naufal Abid	74	80	81	85
14	Rizky Saputra M	75	78	76	77
15	Teguh S	71	75	76	75
16	Septiana Prastika J	71	71	73	75
17	Wahyu Achmad Ridwan	73	73	72	76
18	M. Argany Muria	70	71	73	75
19	Dina Apriliani	76	81	76	77
20	Adhy try Saputra	73	75	76	77
21	Armelia Nirmala Sari	71	72	73	76
22	Rini Oktari	73	74	76	80
23	Figo Arga F.	71	73	76	77
24	Muhammad Arkan A	77	86	82	84
25	Dicky Zakariyya S.	73	77	78	78

26	Alvin Maulana	72	76	74	77
27	Dimas Arya S	71	72	74	75
28	Toha Bilal P.	71	71	77	75
29	Ahmad Furqon B	75	73	74	76
30	Sekarayu AK	73	75	78	76
31	Nazla Iftinan Ariyanto	75	76	80	83
32	Sendi Endra M	73	74	76	77

- *Source Data From Administration Staff of SMP Nurul Islam Semarang*

THE LIST OF ENGLISH SCORE REPORT ON SMP Hj.

ISRIATI SEMARANG

NO	NAME	Semester			
		1	2	3	4
1	Wiryyawan Baswara A.B	70	75	79	76
2	Azzahra	73	75	76	76
3	Fadhila Rafif Setiyoso	70	75	77	76
4	Wiryyaman Baswara A.B	73	75	79	76
5	Ismael Angel Lee	80	82	79	80
6	Inez Phunaghi	79	79	76	76
7	Andhika Wahyu P.	70	75	78	77
8	Widhiat Adi Prasetyo	74	85	79	76
9	Hakkan Mohammad A.	79	75	76	76
10	M. Ismi Haidar S	73	75	78	76
11	Suci Setyawati	70	75	78	76
12	Mayta Anggraeni H.	74	75	78	77
13	Auria Nevy Tiararesty	73	75	76	77
14	Oca Wahyu Prasetyo	70	75	80	79
15	Aqshal Bahmastyo W.H	79	88	79	79
16	M. Reza Shah P	83	75	76	76
17	Moh. Arle Rahman	70	75	76	76
18	Reyhan Bagus W	78	75	78	79
19	Rahmi Widya A.	71	80	79	76
20	Shafaya Alike Qanita	79	79	85	85
21	Indita Ratna Pratiwi	79	80	78	77
22	Baihaqi Rizqi Fajarwati	72	75	79	76
23	Risna Ayu Alvy A.	80	88	80	86
24	Akrimna Binuril Fahmi	77	78	79	80
25	Alvina Marelda Amanita	77	83	79	77

26	M. Rama Fitra A.	70	75	76	76
27	Risunan Zenuri Prasetyo	68	75	79	78
28	Nadia Kartika P.	77	75	77	76
29	Nabila Ailsa Widyawati	77	75	79	84
30	Zakya Zahrani Putri	77	75	79	76
31	Fadhil Endriantyo	80	89	78	81
32	Razzaq Raya Handoyo	84	89	80	88
33	M. Alvan Budiatma	73	83	79	77
34	Lady Sarah Karjana	84	90	80	90
35	Darrenito Al Azzaqi	77	87	79	76

- *Source Data From Administration Staff of SMP Hj. Isriati Semarang*

PROFILE OF SCHOOL

1. SMP Hasanuddin 07 Semarang

a) Visi and Misi

1) Visi

“Terwujudnya Manusia yang Berbudi Luhur dan Berprestasi”

2) Misi

- Meningkatkan kualitas proses pembelajaran
- Membekali peserta didik dengan ilmu keagamaan yang cukup
- Menyelenggarakan pendidikan keterampilan bagi peserta didik
- Membiasakan perilaku sopan dan santun di sekolah

3) Fasilitas dan Infrastruktur

1. 1 Ruang Kepala Sekolah
2. 1 Ruang TU
3. 1 Ruang BK
4. 1 Ruang Guru
5. 1 Ruang UKS
6. 6 Ruang Kelas
7. 1 Ruang Laboratorium IPA
8. 1 Ruang Multimedia
9. 1 Perpustakaan
10. 1 Lapangan Upacara dan Volley
11. 3 Toilet
12. 1 Masjid

2. SMP Nurul Islam Semarang

a) Visi and Misi

1) Visi

“Membentuk generasi Imtak, baik dalam prestasi dan mempunyai Akhlaqul Karimah”

2) Misi

- Menanamkan keyakinan dan Aqidah sejak dini.
- Menerapkan pembelajaran aktif, inovatif, kreatif, dan menyenangkan dan siswa bisa berkembang secara optimal.
- Mengembangkan pendidikan dalam bidang ilmu pengetahuan, dan teknologi dalam Bahasa Inggris, Bahasa Arab, Bahasa Indonesia, Bahasa Jawa dan seni olahraga sesuai bakat dan minat terhadap prestasi siswa.
- Hubungan yang harmonis antara warga sekolah dan masyarakat.
- Mendorong semangat belajar seumur hidup.

b) Fasilitas dan Infrastruktur

1. 1 Ruang Kepala Sekolah
2. 1 Ruang TU
3. 1 Ruang BK
4. 1 Ruang Guru
5. 1 Ruang UKS
6. 1 Ruang OSIS
7. 12 Ruang Kelas
8. 1 Laboratorium IPA
9. 1 Laboratorium Komputer
10. 1 Ruang Multimedia
11. 1 Perpustakaan
12. 1 Lapangan Upcara dan Volley
13. 3 Toilet

3. SMP H. Isriati Semarang

a. Profile of SMP Hj. Isriati Semarang

Address	: JL. Abdul Rahman Saleh No. 285
City/District	: Semarang
Province	: Central Java
Zip Code	: 50183
Phone	: 618268
e-mail	: smp_isriatisemarang@yahoo.co.id
NPSN	: 20328790
Status	: Private
Form of Education	: SMP
Owner Status	: Yayasan
SK of School Founding	: 377/I03/I/1994
Date of SK Founding	: 1994-03-29
Date of SK Operational	: 1910-01-01
Land area owned	: 6456 m ²
Status of BOS	: Willing to Accept
Time of Learning	: Morning
Certification of ISO	: Not Certificate yet
Power Source	: PLN
Power Electricity	: 46000
Internet Access	: Other (cable)

a) Visi dan Misi

1) Visi

"Cerdas, Terampil Berdasarkan Iman dan Taqwa"

2) Misi

- Mempelajari dan mengkaji ilmu pengetahuan yang selalu di dasari keimanan dan ketaqwaan kepada Allah serta taat kepada Rasul-Nya.
- Melaksanakan pembelajaran dan bimbingan yang efektif dan efisien.
- Melaksanakan pembelajaran yang penuh keseimbangan antara aspek moral dan intelektual

- Melaksanakan pembelajaran yang berbasis penguasaan ilmu pengetahuan dan teknologi modern.

b) Fasilitas dan Infrastruktur

1. 1 ruang Kepala Sekolah
2. 1 ruang Tata Usaha
3. 1 ruang BP/BK
4. 1 ruang guru
5. 1 ruang UKS
6. 1 ruang OSIS
7. 12 ruang kelas
8. 1 Lab. IPA
9. 1 Laboratorium Komputer
10. 1 Laboratorium Bahasa dan Multimedia
11. 1 gedung perputakaan berlantai 2
12. 1 lapangan basket/tennis
13. 1 lapangan bola voley lapangan upacara
14. 3 tempat WC/KM siswa dan beberapa WC/KM yang menyatu
15. 1 Masjid Islamic Centre



PEMERINTAH KOTA SEMARANG
DINAS PENDIDIKAN

Jl. Dr. Wahidin 118 Semarang Telp. 8412180, Fax. 8317752, Kode Pos 50234

SURAT IJIN KEPALA DINAS PENDIDIKAN KOTA SEMARANG
Nomor : 070 / 2214

TENTANG IJIN SURVEY PENDAHULUAN DAN PERMINTAAN DATA

Dasar : Surat dari Universitas Islam Negeri Walisongo
No.Un.10.3/D.3/PP.009/1212/2016, Tgl 22 Maret 2016
Perihal : Ijin Survey Pendahuluan dan Permintaan Data

Berdasarkan hal tersebut di atas, Kepala Dinas Pendidikan Kota Semarang mengijinkan Mahasiswa sebagai berikut :

Nama : **Shofi Anis Fitriana**
NIM : **123411096**
Perguruan Tinggi : Universitas Islam Negeri Walisongo
Fakultas : Ilmu Tarbiyah dan Keguruan
Jurusan : Pend. Bahasa Inggris
Judul : " The influence of Pedagogic Competence Quality after English Teacher Certification towards Student Achievement of Junior High School in Semarang City Year of 2015/2016 "

Untuk melaksanakan penelitian di **Dinas Pendidikan Kota Semarang** .

Dengan memperhatikan hal-hal sebagai berikut:

- 1 Kegiatan penelitian tidak mengganggu kegiatan Kerja di perusahaan/instansi tersebut.
- 2 Mentaati peraturan dan ketentuan yang berlaku di tempat penelitian tersebut.
- 3 Menyampaikan laporan/pemberitahuan kepada Kepala Dinas Pendidikan Kota Semarang setelah selesai pelaksanaan kegiatan penelitian.
- 4 Kegiatan penelitian dilaksanakan sejak dikeluarkannya surat ijin Kepala Dinas Pendidikan Kota Semarang sampai dengan selesai.

Semarang, 28 Maret 2016

A.n Kepala Dinas Pendidikan
Kota Semarang
Kabid. Monitoring dan Pengembangan



Drs. TAUFIK HDAYAT, MT.
Pembina
NIP. 19640224 198903 1 010

Tembusan Yth.

1 Kepala Dinas Pendidikan Semarang.



LEMBAGA PENDIDIKAN MA'ARIF NU
Akte Notaris No. 03 Tahun 2002
SMP HASANUDDIN 7 SEMARANG
TERAKREDITASI B

Alamat : Jln. Kauman Podorejo Ngaliyan KP. 50187 Telp. 024 7079 1880

SURAT KETERANGAN

No.: 135 / SMP H7 / P.16 / X / 2016

Yang bertanda tangan dibawah ini Kepala SMP Hasanuddin 7 Semarang menerangkan dengan sesungguhnya bahwa :

Nama : Shofi Anis Fitriana
NIM : 123411096
Jurusan : Pendidikan Bahasa Inggris (S1)
Fakultas : Ilmu Tarbiyah dan Keguruan UIN Walisongo Semarang

Bahwa mahasiswi tersebut telah melakukan penelitian di SMP Hasanuddin 7 Semarang selama 1 (satu) minggu, mulai dari tanggal 29 September sampai dengan 06 Oktober 2016.

Demikian surat keterangan ini dibuat. Bagi yang berkepentingan harap maklum.

Semarang, 06 Oktober 2016



Kepala Sekolah

M. Zuhdi Amin, S. Ag
NIP.-



YAYASAN NURUL ISLAM PURWOYOSO
SMP NURUL ISLAM SEMARANG

KEPUTUSAN MENKUMHAM NOMOR AHU-05768.50.10.2014

Jl. Siliwangi 574 Telp. (024) 7604405 Semarang 50146

Website : <http://smpnurulislamipurwoyoso.sch.id> email : smp_nurulislam@yahoo.co.id

SURAT KETERANGAN

No : 36 / 4.a / KET / X / 2016

Yang bertanda tangan di bawah ini :

Nama : Mashadi, S.Ag.
Jabatan : Kepala SMP Nurul Islam
Alamat : Jl. Siliwangi 574 Semarang

Menerangkan bahwa:

Nama : Shofi Anis Fitriana
NIM : 123411096
Alamat : Ds. Selo RT 003 / RW 008 Kec. Tawangharjo Kab.
Grobogan
Fakultas : Ilmu Tarbiyah dan Keguruan

Telah mengadakan penelitian dalam rangka penulisan Skripsi dengan judul “The Students Perception on Pedagogical Competence Quality after English Teacher Certification towards Students Achievement At the Ninth Grade of Private Junior High School in Sub-district of Ngaliyan Year of 2015/2016” yang telah dilaksanakan dari tanggal 1 – 7 Oktober 2016.

Demikian surat keterangan ini dibuat untuk dipergunakan sebagaimana mestinya.

Semarang, 7 Oktober 2016

Kepala SMP Nurul Islam



Mashadi, S.Ag



SMP H. ISRIATI SEMARANG
STATUS : TERAKREDITASI "A"

Jl. Abdul Rahman Saleh No. 285 Semarang Telp. (024) 7618268 - 7618269

SURAT KETERANGAN

No. 057 /103.33/SMP-Is/HUM/2016

Assalaamualaikum Wr. Wb.

Yang bertanda tangan di bawah ini :

Nama : **Eka Putranto Hadi, M.Pd.**
NIP : 05 004
Jabatan : Kepala SMP H. Isriati Semarang

menerangkan bahwa :

Nama : **Shofi Anis Fitriana**
NIM : 123411096
Fakultas/Prodi : Fakultas Ilmu Tarbiyah dan Keguruan
UIN Walisongo Semarang

benar-benar telah melakukan penelitian di SMP H. Isriati untuk keperluan penulisan skripsi dengan judul : ***THE STUDENTS PERCEPTION ON PEDAGOGICAL COMPETENCE QUALITY AFTER ENGLISH TEACHER CERTIFICATION TOWARDS STUDENTS ACHIEVEMENT AT NINTH GRADE OF PRIVATE JUNIOR HIGH SCHOOL IN SUB-DISTRICTS OF NGALIYAN YEAR OF 2016-2017***

Waktu Penelitian : Senin, 3 Oktober 2016 s.d. Senin, 10 Oktober 2016

Demikian, Surat Keterangan ini dibuat dengan sebenarnya dan dapat digunakan sebagaimana mestinya.

Wassalaamualaikum Wr. Wb.

Semarang, 10 Oktober 2016



Eka Putranto Hadi, M.Pd.
NIP. 05.004

DATA GURU TERSERTIFIKASI

Nama : MUHAMMAD QOLYUBI S. AG
 TTL : Semarang 01 - 09 - 1973
 Jenis Kelamin : Laki - Laki
 Usia : 43
 Tanggal tersertifikasi :
 Jumlah Murid : 60 L: 29 P: 31
 NO. HP : 081 575541454
 E-Mail : masqol73@gmail.com
 Alamat : TUURJO RT 01 RW 01 kec. tugu Semarang

Riwayat Pendidikan

No.	Asal Sekolah	Tahun Masuk	Tahun Keluar
1	MI MIFRAHUSSHIBYAN	1979	1986
2	SMP HASANUBBIN 6	1986	1989
3	MA MADRASATUL QUR'AN	1991	1994

Riwayat Mengajar

No	Tempat Bekerja	Tahun Masuk	Tahun Keluar	Jabatan
1	SMP HASANUBBIN 6	2002	2007	Guru
2	SMP HASANUBBIN 7	2004	-	Guru

Semarang, 4 Oktober 2016

Guru tersertifikasi


 (M. Qolyubi S. Ag)

DATA GURU TERSERTIFIKASI

Nama : Ati Heru pambudi, S.Pd
 TTL : 03-04-1974
 Jenis Kelamin : Laki-laki
 Usia : 42 tahun
 Tanggal tersertifikasi : 15 Oktober 2012
 Jumlah Murid : 108 L: 64 P: 44
 NO. HP : 085727193022
 E-Mail : jibiyacourse@yahoo.com
 Alamat : Jl. Dewi X RT 04 RW 05 Sendangguno Tembalang Semarang
 Riwayat Pendidikan

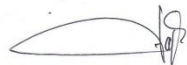
No.	Asal Sekolah	Tahun Masuk	Tahun Keluar
1	SD Sawi 01 Semarang	1981	1986
2	SMP 29 Semarang	1986	1989
3	SMA N 2 Semarang	1989	1992
4	IKIP PGRI	1999	2003

Riwayat Mengajar

No	Tempat Bekerja	Tahun Masuk	Tahun Keluar	Jabatan
1	SD Macima	2001	2003	Guru
2	SD Tunas Harapan	2003	2004	Guru
3	SMP Nurul Islam	2004		Guru

Semarang, 5 Oktober 2016

Guru tersertifikasi



(...Ati Heru pambudi, S.Pd...)

DATA GURU TERSERTIFIKASI

Nama : M. Syiaruddin Basya, S.S.
 TTL : Semarang, 26 Agustus 1978
 Jenis Kelamin : LK. 2
 Usia : 38 th
 Tanggal tersertifikasi : 1 Desember 2011
 Jumlah Murid : 44 L: 23 P: 21
 NO. HP : 085696420810
 E-Mail : Syiar_Basya @
 Alamat : Trenggali 2 / 46 B Sany

Riwayat Pendidikan


No.	Asal Sekolah	Tahun Masuk	Tahun Keluar
1	SD	1985	1991
2	SMP	1991	1993
3	PP. Gontor	1994	1997
4	UDINUS	2003	2007

Riwayat Mengajar

No	Tempat Bekerja	Tahun Masuk	Tahun Keluar	Jabatan
1	SMP H. (Miet) Any	2000	-	Guru

Semarang, 10 Oktober 2016

Guru tersertifikasi


 (.....M. Syiaruddin B.....)

No. 1210863



KEMENTERIAN PENDIDIKAN DAN KEBUDAYAAN
REPUBLIK INDONESIA

SERTIFIKAT PENDIDIK

Nomor: 1121215712085

Berdasarkan Surat Keputusan Menteri Pendidikan Nasional Nomor 075/P/2011 tentang Penetapan Perguruan Tinggi Penyelenggara Sertifikasi bagi Guru dalam Jabatan, Rektor Universitas Negeri Semarang, selaku Ketua Rayon 112, menyatakan bahwa:

MUHAMMAD QOLYUBI

Nomor peserta 12036315712193, lahir di Semarang pada tanggal 01 September 1973
LULUS Sertifikasi Guru dalam Jabatan dan dinyatakan sebagai GURU PROFESIONAL
bidang studi Bahasa Inggris



No. 1210874



KEMENTERIAN PENDIDIKAN DAN KEBUDAYAAN
REPUBLIK INDONESIA

SERTIFIKAT PENDIDIK

Nomor: 1121215708435

Berdasarkan Surat Keputusan Menteri Pendidikan Nasional Nomor 075/P/2011 tentang Penetapan Perguruan Tinggi Penyelenggara Sertifikasi bagi Guru dalam Jabatan, Rektor Universitas Negeri Semarang, selaku Ketua Rayon 112, menyatakan bahwa:

AJI HERU PAMBUDI

Nomor peserta 12036315712290, lahir di Semarang pada tanggal 03 April 1974
LULUS Sertifikasi Guru dalam Jabatan dan dinyatakan sebagai GURU PROFESIONAL
bidang studi Bahasa Inggris



No. 1108969



KEMENTERIAN PENDIDIKAN NASIONAL
REPUBLIK INDONESIA

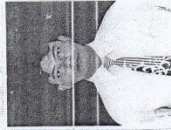
SERTIFIKAT PENDIDIK

Nomor: 1121115704379

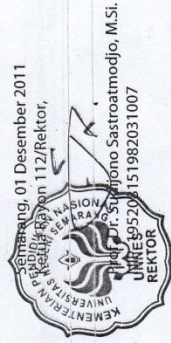
Berdasarkan Surat Keputusan Menteri Pendidikan Nasional Nomor 075/P/2011 tentang Penetapan Perguruan Tinggi Penyelenggara Sertifikasi bagi Guru dalam Jabatan, Rektor Universitas Negeri Semarang, selaku Ketua Rayon 112, menyatakan bahwa:

M SYIARUDDIN BASYA

Nomor peserta 11036315711135, lahir di Semarang pada tanggal 26 Agustus 1978
LULUS Sertifikasi Guru dalam Jabatan dan dinyatakan sebagai GURU PROFESIONAL
bidang studi Bahasa Inggris



Semarang, 01 Desember 2011
Ketua Rayon 112/Rektor,



Dr. Sunjono Sastroatmodjo, M.Si.
151982031007

CURRICULUM VITAE

Name : Shofi Anis Fitriana
Date of Birth : June 30th 1994
Students' Number : 123411096
Address : Jl. Kyai Ageng Selo RT 03/ RW 08 Desa.
Selo Kecamatan Tawangharjo Kabupaten
Grobogan.
Phone : 085712196642
E-mail : shofifitriana@gmail.com

Education :

1. RA Roudhotul Athfal Sunniyyah Selo (1999-2000)
2. Elementary School on MI Sunniyyah 1 Selo (2000-2006)
3. Junior High School on MTs. Puteri Sunniyyah Selo (2006-2009)
4. Senior High School on SMA N 1 Pulokulon (2009-2012)
5. UIN Walisongo Semarang (2012-2016)